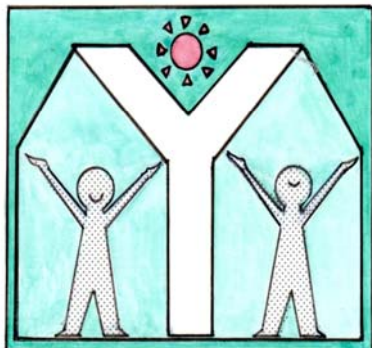


# 横浜ふくしネットワーク



## 「Y ネット」のご案内

平成 22 年度版

わたしたちは利用者の権利を守り

よりよい施設にしていきます

### 横浜ふくしネットワークとは？

あなたの施設では、利用者の権利がじゅうぶん尊重されていますか？

横浜ふくしネットワーク(略称Y ネット)は、福祉サービスの利用者(以下、「利用者」)の権利が守られ、一人ひとりの利用者が、その人らしく夢と希望を持ち生きていくことを支援する事業者(福祉施設等)のグループです。

私達は、事業者内で完結させるのではなく、第三者としてのオンブズパーソンを受け入れ、協働して福祉サービスの向上に努めます。

### Y ネットの設立目的

1. 福祉サービスを利用する個人の権利の確保を推進します。そのことを通じ、事業者等の提供する福祉サービスの質の向上を図ります。
2. 地域に開かれた事業者を目指し地域サービスの展開を図るとともに、利用者の地域生活への移行を推進します。
3. 各事業者等の相互の交流・協力を促進します。

～横浜ふくしネットワーク規約から～

### ■ Y ネット加盟施設 ■

団体会員 12 (加盟施設 14)

恵和館	えみ
偕恵	横浜市松風学園
すみれ園	のぼら園
光の丘	風の丘
しらねの里	空とぶくじら社
横浜市なしの木学園	
横浜市つたのは学園	
社会就労センターしらね	
自立サポートセンター歩	

賛助会員 1 (平成 22 年 6 月現在)

### 福祉オンブズパーソンって？

オンブズパーソン(OP)とは、障がいのある人や高齢者などの福祉サービス利用者の権利擁護に取り組む市民団体の人たちです。

平成 11 年、横浜市内障がい関係施設と共に、横浜ふくしネットワーク(Y ネット)を設立し、施設利用者の権利擁護活動を展開してきました。

平成 17 年 9 月、Y ネットの OP は NPO 法人格を取得して平成 18 年度から独立し、Y ネットと OP 派遣についての委託契約を結び、Y ネットと協働した活動のほか、講

演会等法人独自の諸活動を展開しています。

### NPO 法人福祉オンブズパーソン・Yokohama-Net (OP ネット) の主な活動

契約施設等の利用者、家族等を訪問し、相談を受け、市民の視点から、施設等の職員、関係者及び行政に対して、利用者の声の代弁、提言・要望・要請等の権利擁護活動を定期的に行っています。(利用者との直接相談のほか、家族会

や職員等との懇談会参加も可能です。)



オンブズパーソンが直接お話を聞きます。



受けた相談をもとに OP ネットで話し合い施設に提言します。

### ■ OP ネットのオンブズパーソン

担当人数 : 平成 22 年 6 月現在 24 名

構成員 : 障がい者家族、弁護士、司法書士、社会福祉士、看護師、元養護学校教師

## Yネットの主な活動

NPO法人福祉オンブズパーソン・Yokohama-Net（以下、「OPネット」と連携して福祉サービスを利用する障がい児者や高齢者などの権利を守り福祉サービスをよりよくするためのさまざまな活動を行っています。

### ● オンブズパーソン活動の推進

OPネットに派遣依頼したオンブズパーソンに、直接利用者の声を聞いていただき、その声が運営等に生かされるように一緒に考えていきます。

### ● Yネットセミナー

横浜市や横浜市社協等の後援を得て、毎年OPネットと共

催で、利用者や家族、市民や関係機関などを対象に、学識経験者を交え、福祉サービスの課題や権利擁護についての啓発活動を行っています。



イラスト／OP 中畝 治子

### ● 施設間職員交換研修

加盟施設間相互の中堅職員交換研修を開催しています。参加職員から、他施設での直接的な支援を直に見ることは、自分の施設で大いに参考になるとの声がしきりです。

### ● 職員研修

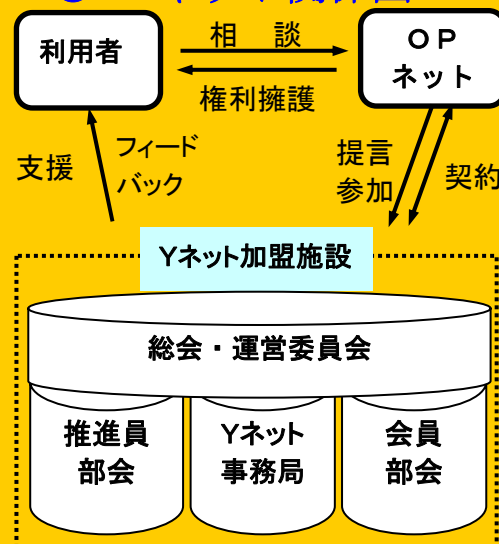
年1回、施設職員を対象に事例検討会を開催し、権利擁護についての認識を深めるとともに、実践交流を行い、福祉

サービスの向上を図ります。

### ● 会員部会・推進員部会活動

年1回の総会のほか、会員部会（加盟施設長会）、推進員部会（加盟施設代表職員会）の定期開催、情報交換、研修活動等を活発に行っています。

### ● Yネット関係図



## Yネット Q&A

### Q1. Yネット施設会員に加盟するメリットは何ですか？

A1. オンブズパーソン（以下OP）の施設訪問（原則2名、年間10回）を受け、利用者の声を聞いていただくことができます。その声は、直接施設に提言されます。内容によっては、OPネットで話し合わせ意見書として施設に提出されます。結果として施設サービスの向上に役立ち権利擁護研修や施設間職員研修に参加でき、職員の資質が高められます。

### Q2. Yネットに加盟するにはどうすればよいですか？

A2. 事務局にお問い合わせの上、入会申請をしてください。OP派遣に関してOPネットとの調整を行います。入会承認後は、入会月に応じた会費や入会金を納めていただくことになります。

### Q3. 賛助会員について教えてください。

A3. Yネットの事業に賛同してくださる施設等で賛助会員になると、セミナーの案内や広報誌の送付などが受けられるほか、要望に応じてOPネットから実費、OPの派遣を受けることも可能です。（Yネ

ット・OPネットへの事前の相談が必要です）

### 【施設等の主な入会金・年会費】

		入会金	年会費
団 体 会 員	複合施設、 入所施設	3万円	20万円
	単独通所 施設	2万円	10万円
賛助会員 (団体)		無料	(1口) 5000円

### 【問い合わせ先】

URL: <http://ynet.d2.r-cms.jp/>

■ Yネット代表 家田満男（偕恵）

TEL:045-951-3436 FAX:045-955-5261

■ 事務局 江原顕（横浜市松風学園）

TEL:045-802-0441 FAX:045-803-4963